

# TRP

## Schnittholz-Mulchgeräte



OPTIMALE HÄCKSELQUALITÄT BEI SCHNITTHOLZ JEDER ART!



## Die Schnittholz-Mulchgeräte von KUHN

Als Profi im Wein- und Obstbau wissen Sie, dass es auch bei den Pflegearbeiten auf Qualität ankommt. Oft als unbedeutende Nebenarbeit angesehen, ist das Häckseln von Schnitt- und Rebholz zur Erzielung gesunder und qualitativ hochwertiger Kulturen unverzichtbar.

Die TRP-Mulchgeräte von KUHN garantieren Ihnen:

- tadellose Häckselqualität, gleichmäßige Verteilung des Schnittguts auf dem Boden
- lange Lebensdauer durch robuste Bauweise
- wirtschaftliches Arbeiten durch hohe Schlagkraft

Und: Mit der bewährten KUHN-Technik sind Sie immer auf der sicheren Seite!

KUHN-Mulcher bringen die perfekte Pflege in Weinberge und Obstplantagen. Die richtige Wahl für alle, die die beste Qualität und hohe Erträge einfahren möchten!





SCHNITTHOLZ-MULCHGERÄT TRP

## So werden Pflegearbeiten im Wein- und Obstbau zum Kinderspiel!

3

Die Schnittholz-Mulchgeräte von KUHN werden allen Erwartungen gerecht:

- fein gehäckseltes Schnittgut
- gleichmäßige Verteilung der Ernterückstände auf dem Boden
- beste Häckselqualität auch bei hoher Arbeitsgeschwindigkeit

TRP-Häcksler sind in vier verschiedenen Gesamtbreiten erhältlich und können so perfekt auf die gegebenen Reihenweiten abgestimmt werden (0,95 m, 1,20 m, 1,45 m und 1,75 m).

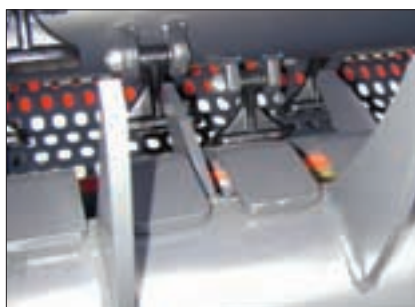
Mit ihrer technisch ausgereiften Konzeption wird diese Baureihe allen Anforderungen, die heute an den professionellen Maschineneinsatz gestellt werden, in vollem Umfang gerecht.



### Rotor für höchste Leistung

Mit der schraubenförmigen Anordnung der geschmiedeten Schlägelmesser in 8 Reihen dreht der Rotor absolut gleichmäßig.

Das hohe Gewicht jedes Schlägelmessers von 1,2 kg unterstützt wirksam den Häckselvorgang.



### Häckselqualität vom Feinsten!

Reb- und Schnittholz mit bis zu 4 cm Durchmesser wird mühelos in 2 cm kleine Holzschnitzel zerkleinert.

Gitter mit 20x30 mm-Langlöchern.

### TECHNISCHE DATEN

#### TRP95

#### TRP120

#### TRP145

#### TRP175

	TRP95	TRP120	TRP145	TRP175
Arbeitsbreite (m)	0,95	1,20	1,45	1,73
Gesamtbreite (m)	1,21	1,46	1,71	1,99
Anzahl Schlägelmesser	12	16	20	24
Gewicht (kg)	520	680	842	950

# Ganz auf die Bedürfnisse der Praxis zugeschnitten!



## Alles für optimalen Einsatzkomfort



### Mechanischer oder hydraulischer Pick-up-Antrieb

Vorzüge des hydraulischen Antriebs:

- Schnelle Anpassung der Drehgeschwindigkeit an die Einsatzbedingungen;
- Möglichkeit zum Reversieren der Pick-up bei Verstopfungen.



### Optimale Zugänglichkeit

Der Bereich unter der Haube ist über eine Klappe leicht und schnell zugänglich. Vorteile:

- Das Austauschen der Schlägelmesser erfolgt bequem und ohne zeitraubende Montagearbeiten.
- Im seltenen Fall einer Verstopfung kann die Maschine mühelos wieder freigesetzt werden.

### Aufsammelhöhe

- In Kulturen mit Grasbestand lässt sich die Arbeitshöhe auf ebenen Flächen am Besten über eine Stützwalze regulieren. Auch beim Überfahren von Fahrspuren bleibt die Maschine jederzeit in einer stabilen Lage.
- Auf Böden mit hohem Steinbesatz eignen sich Räder in starrer oder schwenkbarer Ausführung besser zum Ausgleichen der Bodennebenheiten.



### Eine Maschine, die den Anforderungen der Praxis gerecht wird!

- Auch auf steinigem Boden kommt es dank 5 cm Bodenfreiheit der Pick-up nicht zur Aufnahme von Steinen. Ein unnötiger Verschleiß der Schlägelmesser wird so vermieden.
- Es kommt zu keinen Verletzungen an Weinstöcken und Obstbäumen. Ein gesunder Pflanzenbestand ist die Folge.
- Die Maschinen sind auf Reihenweiten von 1,40 bis 3,00 m ausgelegt.

## Robuste Bauweise - das Markenzeichen von KUHN!

5

**Das zuverlässige Antriebskonzept der TRP-Mulchgeräte wird höchsten Ansprüchen gerecht!**

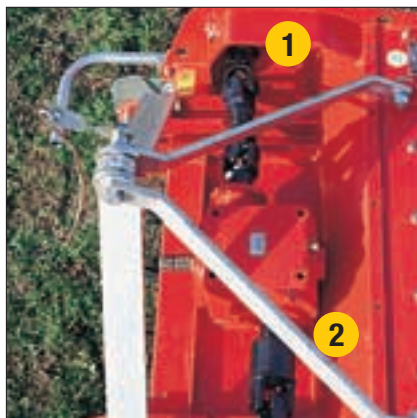
### Ein Antrieb, auf den Sie sich verlassen können!

Alles an den TRP-Mulchgeräten ist auf intensiven Profi-Einsatz ausgelegt, so auch die Pick-up-Antriebskette, die mit über Normalmaß liegenden Abmessungen selbst schwersten Belastungen mühelos standhält.



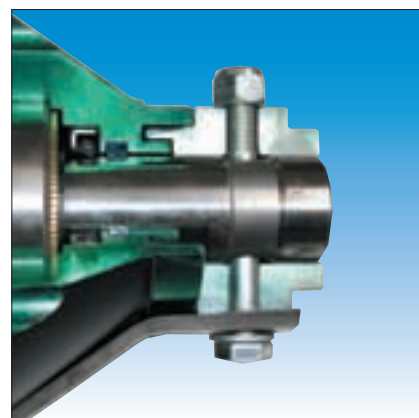
### Getriebe von hoher Lebensdauer

Ein Getriebe mit zwei Abtrieben und integriertem Freilauf verleiht dem Mulchgerät eine hohe Zuverlässigkeit und Lebensdauer. Beim TRP 95, 120 und 145 beträgt die maximal zulässige Traktorleistung 60 kW (80 PS), beim TRP 175 beträgt sie 66 kW (90 PS).



*Getriebe mit zwei Abtrieben:*

1. Hohe Drehgeschwindigkeit des Rotors
2. Niedrige Drehgeschwindigkeit des Rotors



### Solide Bauweise

- Dickwandige Profile verleihen dem Maschinenrahmen seine einzigartige Festigkeit.
- Verstärkungsprofile unten am Mulchaggregat schützen wirksam gegen Stoßbelastungen, z.B. beim Auftreffen gegen den Boden oder Steine.
- Ein verschweißtes Hauben-Verstärkungsblech gehört zum Serienumfang.

### Zuverlässig und sicher: der Pick-up-Antrieb

Zur Lagerung der Pick-up kommen qualitativ hochwertige, doppelt abgedichtete Kugellager zum Einsatz. Bei der mechanischen Ausführung garantiert eine Überlastkupplung den Schutz sämtlicher Bauteile.

### Wartung leicht gemacht!

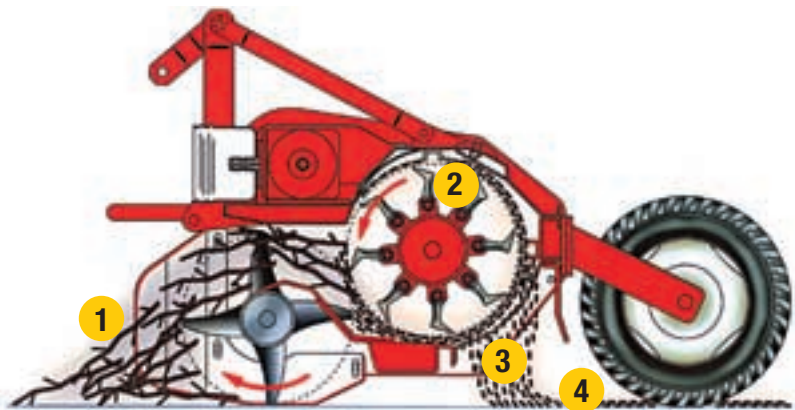
Instandsetzungsarbeiten werden durch die demontierbaren Lagerungen der Stützwalze erheblich erleichtert.

# TRP-Mulchgeräte für gesunde Pflanzenbestände und höhere Bodenqualität!

## Mit KUHN machen Sie mehr aus Ihrem Boden!

1. Das Schnittholz wird durch die leichtzügig über den Boden gleitende Pick-up verlustfrei aufgenommen.
2. Das Schnittholz wird innerhalb der verstärkten Haube durch den Rotor gehäckselt.
3. Das Schnittgut wird ausgeworfen, sobald es durch ein Gitter mit 2 cm Maschenweite passt. Dadurch sind Holzsplitter von geringer, gleichmäßiger Größe garantiert.
4. Das Schnittgut wird gleichmäßig über die gesamte Arbeitsbreite verteilt und kann dadurch gleichmäßig verrotten.

Funktionsprinzip beim Häckseln von Schnittholz



## Gehäckselte Ernterückstände erweisen sich in zweierlei Hinsicht als vorteilhaft:

- 1 **Sie kommen der Gesundheit der Pflanzen zugute** - ohne Einsatz chemischer Pflanzenschutzmittel, der heute immer umstrittener und teurer wird!
  - Krankheiten und Schädlingen wird auf biologische Weise entgegengewirkt. Das Injektionspotential von im Holz überwinternden Pilzen wird durch die feine Häckselarbeit und den daraus resultierenden Luftkontakt drastisch reduziert. Schädlingslarven werden durch einen einzigen Häckselvorgang buchstäblich zerstückelt.
  - Durch die schützende Mulchschicht werden Verletzungen am Pflanzenbestand vermieden.
- 2 **Sie fördern die Humusbildung im Boden.**
  - Die Weiterverwertung der organischen Masse beim Verrottungsvorgang hängt wesentlich von ihrer Beschaffenheit ab. Fein gehäckseltes Schnittholz kann schneller durch die Mikro-Organismen in Humus umgesetzt werden. Das macht den Boden reicher und verbessert seine Struktur. Die Ergebnisse sind eine bessere Tragfähigkeit des Bodens, eine höhere Bodenfeuchtigkeit und ein höherer Gehalt an Mineralstoffen. Stickstoff wird umweltschonend langsam und nachhaltig freigesetzt.
  - Die Ernterückstände können wahlweise mit meliorativem Effekt in den Boden eingearbeitet oder als lockere, erosionsmindernde Mulchschicht auf der Bodenoberfläche belassen werden.

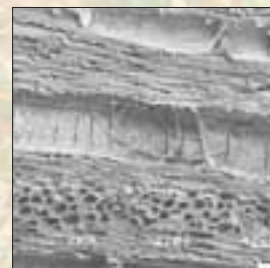
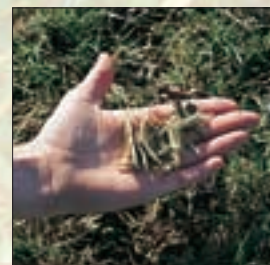


Photo L. Mostert

Das durch die TRP-Mulchgeräte bearbeitete Schnittgut wird so fein gehäckselt, dass Schädlinge keine Überlebenschance haben. Pilzmyzele zum Beispiel werden der Luft ausgesetzt und dadurch zerstört



Schnittholz wird fein und gleichmäßig zerkleinert, ja sogar buchstäblich zerfasert.

TECHNISCHE DATEN	TRP95	TRP120	TRP145	TRP175
Anbau	3 Punkt ; Kat. I und II			
Arbeitsbreite (m)	0,95	1,20	1,45	1,73
Gesamtbreite (m)	1,21	1,46	1,71	1,99
Leistungsbedarf (min) kW (PS)	29 (39)	37 (50)	42 (57)	47 (64)
Max. zulässige Traktorleistung kW (PS)	60 (80)	60 (80)	60 (80)	66 (90)
Ausführung Gelenkwelle	1 3/8 6-teilig			
Freilauf	im Getriebe integriert			
Zapfwelldrehzahl (min <sup>-1</sup> )	540			
Anzahl / Ausführung Riemen	3/SPBX1600	3/SPBX1600	4/SPBX1600	4/SPBX1600
Rotordrehzahl (min <sup>-1</sup> )	2188			
Umfangsgeschwindigkeit des Rotors (m/s)	53			
Außendurchmesser des Rotors (mm)	466			
Außendurchmesser der Rotorwelle (mm)	193,7			
Wandstärke der Rotorwelle (mm)	8			
Anzahl Schneidwerkzeuge	12	16	20	24
Pick-up-Drehzahl (min <sup>-1</sup> )	170	170	170	106
Höhenregulierung	Stützwalze mit abnehmbarer Wellenlagerung, starre Räder, Schwenkräder			
Hauben-Verstärkungsblech	serienmäßig			
Gewicht (kg)	520	680	842	950

**Sonderausstattung:** Schwenkräder oder starre Räder – Walze mit demontierbarer Lagerung – Aufsammel-Zinkenrechen.



In den Ländern der Europäischen Union entsprechen unsere Produkte der EG-Maschinenrichtlinie; in den anderen Ländern werden sie entsprechend den dort gültigen Vorschriften mit den erforderlichen Sicherheitsvorrichtungen geliefert. Zu einer klareren Darstellung wurden ggf. manche Schutzvorrichtungen abgenommen. Sie müssen sonst jedoch unter allen Umständen in Schutzstellung bleiben, gemäß den in der "Montage- und Betriebsanleitung" aufgeführten Sicherheitshinweisen. Änderungen, die der Verbesserung dienen, behalten wir uns vor. KUHN-Patente in mehreren Ländern angemeldet.

VERTRETEN DURCH:

Deutschland: KUHN Maschinen-Vertrieb GmbH  
 Industriestr. 14 - 39291 SCHOPSDORF  
 Tel.: 039225 / 9600  
 Fax: 039225 / 96020  
 www.kuhn.de - E-mail: info@kuhn.de

Schweiz: AGRIOTT  
 3052 ZOLLIKOFEN  
 Tel.: +41 (0)31 910 30 20  
 Fax: +41 (0)31 910 30 19  
 www.agriott.ch - E-mail: mail@ott.ch

Österreich: Lagerhaus TechnikCenter GesmbH. & Co KG  
 Johann Pamer-Straße 1 - 2100 Korneuburg  
 Tel.: 02262-71260 DW 7330  
 Fax: 02262-71260 DW 7339  
 www.lagerhaustc.at - E-mail: office@lagerhaustc.at

KUHN S.A. - F 67706 Saverne Cedex  
 www.kuhnsa.com - E-mail : info@kuhnsa.com

